

इलाहाबाद विकास प्राधिकरण

पत्रांक : 54/प्र0अ0-भवन/जोन-1/शमन/प्रस्ता0/2010-13 दिनांक 28/06/2013
1/प्र0अ0-भवन/जोन-1/शमन/2010-11

विनियमितीकरण/अनुमति पत्र

यह विनियमितीकरण निर्माण की अनुमति उ0प्र0 नगर नियोजन तथा विकास अधिनियम 1973 की धारा 32 एवं 14, 15 के अन्तर्गत दी जा रही है, किन्तु अर्थ यह न समझना चाहिये कि उक्त भूमि के सम्बन्ध में जिस पर विनियमितीकरण/Extension मानचित्र स्वीकृत किया जा रहा है, इससे किसी प्रकार या किसी स्थानीय निकाय या इसका स्थानीय अधिकारी या व्यक्ति अथवा फर्म के मालिकाना अधिकारों पर किसी का कोई असर पड़ेगा अर्थात् यह अनुमति किसी के मिलिकयत या स्वाभिव्यक्त के अधिकारों के विरुद्ध कोई प्रभाव न रखेगी।

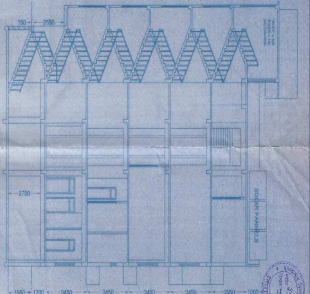
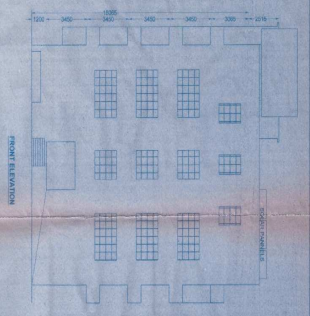
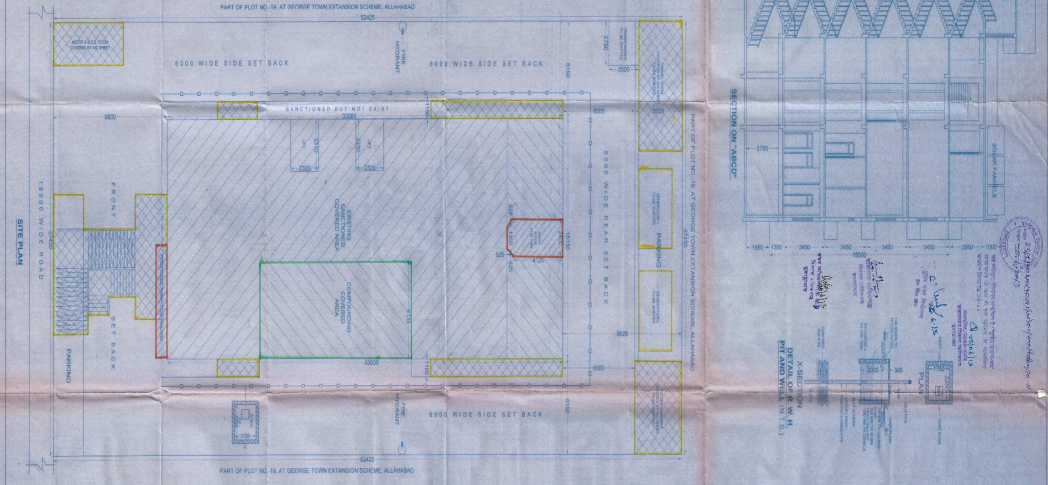
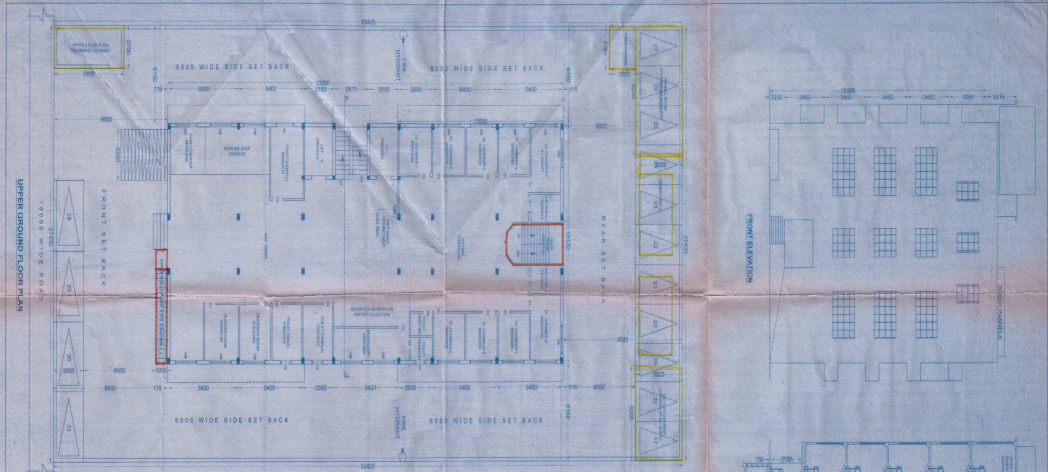
डा0 आलोक मिश्रा व अन्य डायरेक्टर, प्रयाग हेल्थ केयर एण्ड रिसर्च सेन्टर स्थल प्लॉट नं0-19 (पार्ट) जार्ज टाउन एक्सटेन्शन स्कीम इलाहाबाद जोन संख्या (1) के अन्तर्गत दाखिल विनियमितीकरण मानचित्र लघुव्यक्त महीदथ के स्वीकृति दिनांक 31.03.2013 के अनुपालन में निम्नांकित प्रतिबन्धों के अधीन विनियमित/अनुमत्य किया जा रहा है :

1. उ0प्र0 नगर नियोजन एवं विकास अधिनियम 1973 की धारा 15ए (1) के प्रावधानों के अनुरूप भवन निर्माण एवं विकास उपविधि 2008 में उपविधि संख्या 2.1.8 एवं 3.1.8 में निर्धारित प्रक्रिया पूर्ण कर पूर्णता प्रमाण पत्र प्राप्त करना आवश्यक है।
2. यह स्वीकृति अन्तिम (Provisional) स्वीकृति के रूप में होगी। निर्माण पूर्ण होने के उपरान्त, सभी आवश्यक Mandatory Clearances/N.O.C की शर्तें पूर्ण करने के पश्चात्, निर्गत किये जाने वाले 'पूर्णता प्रमाण-पत्र' प्राप्त करना अनिवार्य होगा एवं तत्समय सनस्त औपचारिकतायें पूर्ण किया जाना आवश्यक होगा।
3. स्थल पर 4X3 फिट का एक बोर्ड लगाकर स्वीकृति साबन्धों विवरण अंकित करना होगा।
4. स्थल पर 08 अद्व वृक्ष लगाना होगा तथा वृक्षों को हरा-हरा रखने का दायित्व आवेदक होगा।
5. स्थल पर रेन्वाटर हार्डस्टिंग प्रणाली मानक के अनुसार विकसित कर दू-मं जल ढोड़ से प्रमाण-पत्र प्राप्त करना अनिवार्य होगा।
6. स्थल पर संक्रामक रोगों का इलाज नहीं किया जायेगा।
7. मेडिकल वेस्ट का निस्तारण अनिवार्य रूप से बायोमेडिकल वेस्ट (मैनेजमेन्ट एण्ड हैंडलिंग) रूल्स अथवा अन्य प्रणाली नियमों के अनुसार सुनिश्चित किया जायेगा।
8. सामने के सेट बैक के भाग में निर्मित रैम्प को हटाना होगा एवं शेट बैक को अग्नि सुरक्षा की दृष्टिकोण से अवरोधमुक्त/रिक्त रखना आवश्यक होगा।
9. बेसमेन्ट में प्लाईवुड पार्टीशन को हटाकर पार्किंग के लिये रिक्त रखना आवश्यक होगा।
10. मुख्य अग्नि शमन अधिकारी, इलाहाबाद की अनापति पत्र संख्या 2013/इला0/0089/सि0ला0/0044 दिनांक 17.03.2013 (छायाप्रति संलग्न) में अंकित प्रतिबन्धों का अक्षरशः पालन करना होगा तथा अन्तिम अनापति प्राप्त करना अनिवार्य होगा।
11. स्वीकृत मानचित्र प्राप्त होने के 03 माह के अन्दर क्षेत्रीय अधिकारी उ0प्र0 प्रदूषण नियंत्रण बोर्ड इलाहाबाद की अनापति प्राप्त करना अनिवार्य होगा।
12. प्राधिकरण द्वारा स्वीकृत प्रस्तावित/शमन मानचित्र सामान्य चिकित्सालय प्रयोजनार्थ स्वीकृत/विनियमित किया गया है। स्थल का उपयोग तदनुसार सुनिश्चित किया जाय।
13. पूर्व स्वीकृत प्रस्तावित सामान्य चिकित्सालय मानचित्र/विनियमितीकरण मानचित्र की स्वीकृति में आरोपित सनस्त प्रतिबन्ध बाध्यकारी होंगे।

Continued

Amritam
29-6-13

9839053111



DATE: 10/01/2024

PROJECT: GEORGE TOWN EXTENSION SCHEME, ALLAHABAD

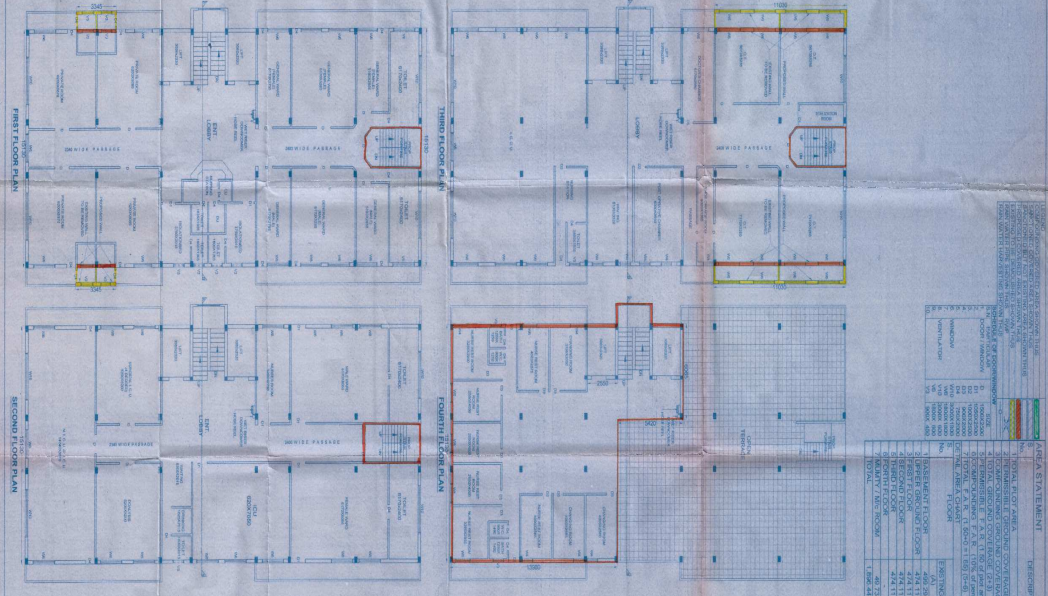
CLIENT: M/S. ABC COMPANY

DESIGNER: M/S. DEF ARCHITECTS

SCALE: 1/100

PROJECT NO. 12345

DATE OF ISSUE: 10/01/2024



NO.	DESCRIPTION	AREA (SQ. M)	PERCENTAGE
1	COVERED AREA	1000.00	100.00%
2	OPEN AREA	0.00	0.00%
3	TOTAL COVERED AREA	1000.00	100.00%
4	TOTAL OPEN AREA	0.00	0.00%
5	TOTAL AREA	1000.00	100.00%

FLOOR	NO. OF ROOMS	TOTAL AREA (SQ. M)	PERCENTAGE
GROUND FLOOR	15	450.00	45.00%
FIRST FLOOR	10	300.00	30.00%
SECOND FLOOR	5	150.00	15.00%
THIRD FLOOR	5	150.00	15.00%
FOURTH FLOOR	5	150.00	15.00%
TOTAL	40	1000.00	100.00%

COMPASANT GENERAL INDUSTRIAL BUILDING PLAN

PROJECT: GEORGE TOWN EXTENSION SCHEME, ALLAHABAD

CLIENT: M/S. ABC COMPANY

DESIGNER: M/S. DEF ARCHITECTS

SCALE: 1/100

PROJECT NO. 12345

DATE OF ISSUE: 10/01/2024

APPROVED BY: [Signature]

DATE: 10/01/2024

HOME SHANT & SONS

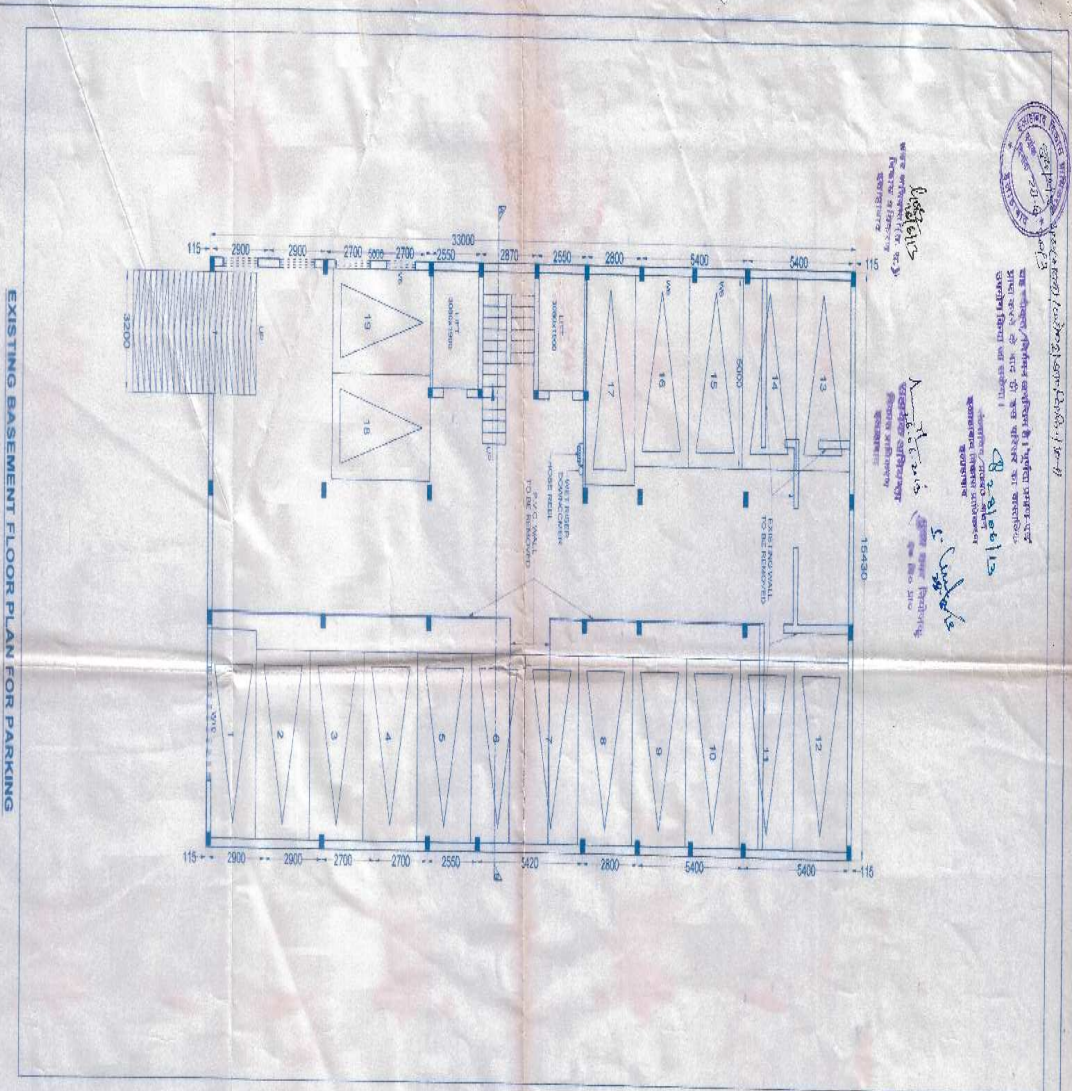
ARCHITECTS

10/01/2024



1. The plan is prepared for the purpose of the existing basement floor plan for parking. The plan is prepared in accordance with the provisions of the Karnataka Building Regulation, 1961 and the Karnataka Building Regulation, 2008. The plan is prepared in accordance with the provisions of the Karnataka Building Regulation, 1961 and the Karnataka Building Regulation, 2008.

R. Srinivasan
 Professional Engineer
 No. 12345, State of Karnataka
 Date: 21/11/2018



EXISTING BASEMENT FLOOR PLAN FOR PARKING

REQUIRED PARKING EACH FLOOR AREA	AREA IN SQ.M	NO. OF CARS
MULTIPLY & STAIRS	15.100 X 35.000 =	450.000
FIRE ESCAPE STAIR	2.400 X 4.125 =	9.900
TOTAL	17.500 X 4.125 =	72.375
EXISTING PARKING	15.100 X 4.125 =	62.250
ADDITIONAL PARKING	2.400 X 4.125 =	9.900
TOTAL	17.500 X 4.125 =	72.375
ADMITTED PARKING	15.100 X 4.125 =	62.250
IN OPEN FRONT	1.000 X 4.125 =	4.125
IN OPEN REAR	1.000 X 4.125 =	4.125
TOTAL	2.000 X 4.125 =	8.250
REMAINING PARKING	13.100 X 4.125 =	54.000

1. The plan is prepared for the purpose of the existing basement floor plan for parking. The plan is prepared in accordance with the provisions of the Karnataka Building Regulation, 1961 and the Karnataka Building Regulation, 2008. The plan is prepared in accordance with the provisions of the Karnataka Building Regulation, 1961 and the Karnataka Building Regulation, 2008.

COMPASANG GENERAL HOSPITAL
BUILDING PLAN FOR "PRAVAG HELTH CARE AND RESURCH CENTRE PVT. LTD. ON PART OF PLOT NO.-19, AT GEORGE TOWN EXTANSION SCHEME, ALLAHABAD
 DRG NO. _____
 SHEET NO. 2/1
 SCALE 1:100
 DATE NOV-12
 CHECKED BY _____
 DETAILED BY _____
 SIGN OF DIRECTORS _____
 OWNER: HELTH CARE AND RESURCH CENTRE PVT. LTD.
 DIRECTOR: DR. RUPAM KUMAR SINHA
 DR. SANJAY ASTHANA
 SIGN OF ENGINEER _____
HOME MAKERS' AND ARCHITECTS
 22/22-A, 22/22-B, 22/22-C, 22/22-D, 22/22-E, 22/22-F, 22/22-G, 22/22-H, 22/22-I, 22/22-J, 22/22-K, 22/22-L, 22/22-M, 22/22-N, 22/22-O, 22/22-P, 22/22-Q, 22/22-R, 22/22-S, 22/22-T, 22/22-U, 22/22-V, 22/22-W, 22/22-X, 22/22-Y, 22/22-Z, 22/22-AA, 22/22-AB, 22/22-AC, 22/22-AD, 22/22-AE, 22/22-AF, 22/22-AG, 22/22-AH, 22/22-AI, 22/22-AJ, 22/22-AL, 22/22-AM, 22/22-AN, 22/22-AO, 22/22-AP, 22/22-AQ, 22/22-AR, 22/22-AS, 22/22-AT, 22/22-AU, 22/22-AV, 22/22-AW, 22/22-AX, 22/22-AY, 22/22-AZ, 22/22-BA, 22/22-BB, 22/22-BC, 22/22-BD, 22/22-BE, 22/22-BF, 22/22-BG, 22/22-BH, 22/22-BI, 22/22-BJ, 22/22-BL, 22/22-BM, 22/22-BN, 22/22-BO, 22/22-BP, 22/22-BQ, 22/22-BR, 22/22-BS, 22/22-BT, 22/22-BU, 22/22-BV, 22/22-BW, 22/22-BX, 22/22-BY, 22/22-BZ, 22/22-CA, 22/22-CB, 22/22-CC, 22/22-CD, 22/22-CE, 22/22-CF, 22/22-CG, 22/22-CH, 22/22-CI, 22/22-CJ, 22/22-CL, 22/22-CM, 22/22-CN, 22/22-CO, 22/22-CP, 22/22-CQ, 22/22-CR, 22/22-CS, 22/22-CT, 22/22-CU, 22/22-CV, 22/22-CW, 22/22-CX, 22/22-CY, 22/22-CZ, 22/22-DA, 22/22-DB, 22/22-DC, 22/22-DD, 22/22-DE, 22/22-DF, 22/22-DG, 22/22-DH, 22/22-DI, 22/22-DJ, 22/22-DL, 22/22-DM, 22/22-DN, 22/22-DO, 22/22-DP, 22/22-DQ, 22/22-DR, 22/22-DS, 22/22-DT, 22/22-DU, 22/22-DV, 22/22-DW, 22/22-DX, 22/22-DY, 22/22-DZ, 22/22-EA, 22/22-EB, 22/22-EC, 22/22-ED, 22/22-EE, 22/22-EF, 22/22-EG, 22/22-EH, 22/22-EI, 22/22-EJ, 22/22-EL, 22/22-EM, 22/22-EN, 22/22-EO, 22/22-EP, 22/22-EQ, 22/22-ER, 22/22-ES, 22/22-ET, 22/22-EU, 22/22-EV, 22/22-EW, 22/22-EX, 22/22-EY, 22/22-EZ, 22/22-FA, 22/22-FB, 22/22-FC, 22/22-FD, 22/22-FE, 22/22-FF, 22/22-FG, 22/22-FH, 22/22-FI, 22/22-FJ, 22/22-FL, 22/22-FM, 22/22-FN, 22/22-FO, 22/22-FP, 22/22-FQ, 22/22-FR, 22/22-FS, 22/22-FT, 22/22-FU, 22/22-FV, 22/22-FW, 22/22-FX, 22/22-FY, 22/22-FZ, 22/22-GA, 22/22-GB, 22/22-GC, 22/22-GD, 22/22-GE, 22/22-GF, 22/22-GG, 22/22-GH, 22/22-GI, 22/22-GJ, 22/22-GL, 22/22-GM, 22/22-GN, 22/22-GO, 22/22-GP, 22/22-GQ, 22/22-GR, 22/22-GS, 22/22-GT, 22/22-GU, 22/22-GV, 22/22-GW, 22/22-GX, 22/22-GY, 22/22-GZ, 22/22-HA, 22/22-HB, 22/22-HC, 22/22-HD, 22/22-HE, 22/22-HF, 22/22-HG, 22/22-HI, 22/22-HJ, 22/22-HL, 22/22-HM, 22/22-HN, 22/22-HO, 22/22-HP, 22/22-HQ, 22/22-HR, 22/22-HS, 22/22-HT, 22/22-HU, 22/22-HV, 22/22-HW, 22/22-HX, 22/22-HY, 22/22-HZ, 22/22-IA, 22/22-IB, 22/22-IC, 22/22-ID, 22/22-IE, 22/22-IF, 22/22-IG, 22/22-IH, 22/22-II, 22/22-IL, 22/22-IM, 22/22-IN, 22/22-IO, 22/22-IP, 22/22-IQ, 22/22-IR, 22/22-IS, 22/22-IT, 22/22-IU, 22/22-IV, 22/22-IW, 22/22-IX, 22/22-IY, 22/22-IZ, 22/22-JA, 22/22-JB, 22/22-JC, 22/22-JD, 22/22-JE, 22/22-JF, 22/22-JG, 22/22-JH, 22/22-JI, 22/22-JL, 22/22-JM, 22/22-JN, 22/22-JO, 22/22-JP, 22/22-JQ, 22/22-JR, 22/22-JS, 22/22-JT, 22/22-JU, 22/22-JV, 22/22-JW, 22/22-JX, 22/22-JY, 22/22-JZ, 22/22-KA, 22/22-KB, 22/22-KC, 22/22-KD, 22/22-KE, 22/22-KF, 22/22-KG, 22/22-KH, 22/22-KI, 22/22-KL, 22/22-KM, 22/22-KN, 22/22-KO, 22/22-KP, 22/22-KQ, 22/22-KR, 22/22-KS, 22/22-KT, 22/22-KU, 22/22-KV, 22/22-KW, 22/22-KX, 22/22-KY, 22/22-KZ, 22/22-LA, 22/22-LB, 22/22-LC, 22/22-LD, 22/22-LE, 22/22-LF, 22/22-LG, 22/22-LH, 22/22-LI, 22/22-LJ, 22/22-LK, 22/22-LM, 22/22-LN, 22/22-LO, 22/22-LP, 22/22-LQ, 22/22-LR, 22/22-LS, 22/22-LT, 22/22-LU, 22/22-LV, 22/22-LW, 22/22-LX, 22/22-LY, 22/22-LZ, 22/22-MA, 22/22-MB, 22/22-MC, 22/22-MD, 22/22-ME, 22/22-MF, 22/22-MG, 22/22-MH, 22/22-MI, 22/22-MJ, 22/22-ML, 22/22-MM, 22/22-MN, 22/22-MO, 22/22-MP, 22/22-MQ, 22/22-MR, 22/22-MS, 22/22-MT, 22/22-MU, 22/22-MV, 22/22-MW, 22/22-MX, 22/22-MY, 22/22-MZ, 22/22-NA, 22/22-NB, 22/22-NC, 22/22-ND, 22/22-NE, 22/22-NF, 22/22-NG, 22/22-NH, 22/22-NI, 22/22-NJ, 22/22-NK, 22/22-NL, 22/22-NM, 22/22-NN, 22/22-NO, 22/22-NP, 22/22-NQ, 22/22-NR, 22/22-NS, 22/22-NT, 22/22-NU, 22/22-NV, 22/22-NW, 22/22-NX, 22/22-NY, 22/22-NZ, 22/22-OA, 22/22-OB, 22/22-OC, 22/22-OD, 22/22-OE, 22/22-OF, 22/22-OG, 22/22-OH, 22/22-OI, 22/22-OJ, 22/22-OK, 22/22-OL, 22/22-OM, 22/22-ON, 22/22-OO, 22/22-OP, 22/22-OQ, 22/22-OR, 22/22-OS, 22/22-OT, 22/22-OU, 22/22-OV, 22/22-OW, 22/22-OX, 22/22-OY, 22/22-OZ, 22/22-PA, 22/22-PB, 22/22-PC, 22/22-PD, 22/22-PE, 22/22-PF, 22/22-PG, 22/22-PH, 22/22-PI, 22/22-PJ, 22/22-PK, 22/22-PL, 22/22-PM, 22/22-PN, 22/22-PO, 22/22-PP, 22/22-PQ, 22/22-PR, 22/22-PS, 22/22-PT, 22/22-PU, 22/22-PV, 22/22-PW, 22/22-PX, 22/22-PY, 22/22-PZ, 22/22-QA, 22/22-QB, 22/22-QC, 22/22-QD, 22/22-QE, 22/22-QF, 22/22-QG, 22/22-QH, 22/22-QI, 22/22-QJ, 22/22-QK, 22/22-QL, 22/22-QM, 22/22-QN, 22/22-QO, 22/22-QP, 22/22-QL, 22/22-QM, 22/22-QN, 22/22-QO, 22/22-QP, 22/22-QR, 22/22-QS, 22/22-QU, 22/22-QV, 22/22-QW, 22/22-QX, 22/22-QY, 22/22-QZ, 22/22-RA, 22/22-RB, 22/22-RC, 22/22-RD, 22/22-RE, 22/22-RF, 22/22-RG, 22/22-RH, 22/22-RI, 22/22-RJ, 22/22-RK, 22/22-RL, 22/22-RM, 22/22-RN, 22/22-RO, 22/22-RP, 22/22-RQ, 22/22-RR, 22/22-RS, 22/22-RT, 22/22-RU, 22/22-RV, 22/22-RW, 22/22-RX, 22/22-RY, 22/22-RZ, 22/22-SA, 22/22-SB, 22/22-SC, 22/22-SD, 22/22-SE, 22/22-SF, 22/22-SG, 22/22-SH, 22/22-SI, 22/22-SJ, 22/22-SK, 22/22-SL, 22/22-SM, 22/22-SN, 22/22-SO, 22/22-SP, 22/22-SQ, 22/22-SR, 22/22-SS, 22/22-ST, 22/22-SU, 22/22-SV, 22/22-SW, 22/22-SX, 22/22-SY, 22/22-SZ, 22/22-TA, 22/22-TB, 22/22-TC, 22/22-TD, 22/22-TE, 22/22-TF, 22/22-TG, 22/22-TH, 22/22-TI, 22/22-TJ, 22/22-TK, 22/22-TL, 22/22-TM, 22/22-TN, 22/22-TO, 22/22-TP, 22/22-TQ, 22/22-TR, 22/22-TS, 22/22-TT, 22/22-TU, 22/22-TV, 22/22-TW, 22/22-TX, 22/22-TY, 22/22-TZ, 22/22-UA, 22/22-UB, 22/22-UC, 22/22-UD, 22/22-UE, 22/22-UF, 22/22-UG, 22/22-UH, 22/22-UI, 22/22-UJ, 22/22-UK, 22/22-UL, 22/22-UM, 22/22-UN, 22/22-UO, 22/22-UP, 22/22-UQ, 22/22-UR, 22/22-US, 22/22-UT, 22/22-UU, 22/22-UV, 22/22-UW, 22/22-UX, 22/22-UY, 22/22-UZ, 22/22-VA, 22/22-VB, 22/22-VC, 22/22-VD, 22/22-VE, 22/22-VF, 22/22-VG, 22/22-VH, 22/22-VI, 22/22-VJ, 22/22-VK, 22/22-VL, 22/22-VM, 22/22-VN, 22/22-VO, 22/22-VP, 22/22-VQ, 22/22-VR, 22/22-VS, 22/22-VT, 22/22-VU, 22/22-VV, 22/22-VW, 22/22-VX, 22/22-VY, 22/22-VZ, 22/22-WA, 22/22-WB, 22/22-WC, 22/22-WD, 22/22-WE, 22/22-WF, 22/22-WG, 22/22-WH, 22/22-WI, 22/22-WJ, 22/22-WK, 22/22-WL, 22/22-WM, 22/22-WN, 22/22-WO, 22/22-WP, 22/22-WQ, 22/22-WR, 22/22-WS, 22/22-WT, 22/22-WU, 22/22-WV, 22/22-WW, 22/22-WX, 22/22-WY, 22/22-WZ, 22/22-XA, 22/22-XB, 22/22-XC, 22/22-XD, 22/22-XE, 22/22-XF, 22/22-XG, 22/22-XH, 22/22-XI, 22/22-XJ, 22/22-XK, 22/22-XL, 22/22-XM, 22/22-XN, 22/22-XO, 22/22-XP, 22/22-XQ, 22/22-XR, 22/22-XS, 22/22-XT, 22/22-XU, 22/22-XV, 22/22-XW, 22/22-XX, 22/22-XY, 22/22-XZ, 22/22-YA, 22/22-YB, 22/22-YC, 22/22-YD, 22/22-YE, 22/22-YF, 22/22-YG, 22/22-YH, 22/22-YI, 22/22-YJ, 22/22-YK, 22/22-YL, 22/22-YM, 22/22-YN, 22/22-YO, 22/22-YP, 22/22-YQ, 22/22-YR, 22/22-YS, 22/22-YT, 22/22-YU, 22/22-YV, 22/22-YW, 22/22-YX, 22/22-YY, 22/22-YZ, 22/22-ZA, 22/22-ZB, 22/22-ZC, 22/22-ZD, 22/22-ZE, 22/22-ZF, 22/22-ZG, 22/22-ZH, 22/22-ZI, 22/22-ZJ, 22/22-ZK, 22/22-ZL, 22/22-ZM, 22/22-ZN, 22/22-ZO, 22/22-ZP, 22/22-ZQ, 22/22-ZR, 22/22-ZS, 22/22-ZT, 22/22-ZU, 22/22-ZV, 22/22-ZW, 22/22-ZX, 22/22-ZY, 22/22-ZZ