



15

भाग-द

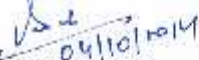
परिशिष्ट-8
(प्रपत्र-'ब') पृष्ठ 4/4)

इलाहाबाद विकास प्राधिकरण, इलाहाबाद

विकास प्राधिकरण की अभ्युक्ति एवं पूर्णता प्रमाण-पत्र :

श्रीमती गीरा देवी पत्नी स्व० धर्मराज, श्री पंकज कुमार पुत्र स्व० राजाराम, प्रभाकर कुमार पुत्र श्री राजेन्द्र कुमार एवं श्री विपिन राज पुत्र स्व० धर्मराज द्वारा बंगला नं०-11 क्लाइम रोड नया 49/13वीं नजूल फी लेव्ड भूखण्ड संख्या-71बी सिविल स्टेशन जिला इलाहाबाद (क्षेत्रफल 3215.46 वर्गमीटर) पर सन्तुह आवार नक्का पर दिये गये उपरोक्ता प्रमाण-पत्र का परीक्षण प्राधिकरण के अवर अभियन्ता श्री गौरी शंकर, सहायक अभियन्ता श्री आर०डी० राय तथा मुख्य नगर नियोजक श्री पी०के० सौलकी द्वारा कर लिया गया है। स्थल पर निर्माण एवं विकास कार्य प्राधिकरण द्वारा स्वीकृत शमन मानचित्र परमिट संख्या-101/प्र०अ०-नगर/जोन-1/2012 13 दिनांक 08.03.2013/Completion Plan के अनुरूप सही पाया गया है। उपनिवेशक विद्युत सुरक्षा, उ०प्र० शासन, अल्लापुर, इलाहाबाद, अधिशासी अभियन्ता-भूगर्भ जल विभाग खण्ड-यांत्रिक (सिचाई विभाग) इलाहाबाद, मुख्य अग्नि शमन अधिकारी, इलाहाबाद तथा आर्किटेक्ट द्वारा प्रस्तुत अभिलेख को संज्ञान में लेते हुए उपाध्यक्ष महोदय के अनुमोदन आदेश दिनांक 24.09.2014 के क्रम में उ०प्र० नगर नियोजन एवं विकास अधिनियम 1973 की धारा-15क (2) के अन्तर्गत पूर्णता प्रमाण-पत्र जारी किया जाता है। स्वीकृत मानचित्र में असेपित फिरी गी शर्त का अनुपालन न करने अथवा उल्लंघन करने की दशा में दी गयी अनुज्ञ स्त राखायी गानी जायेगी। मुख्य अग्नि शमन अधिकारी की अनापत्ति पत्र सं० 2013/इला०/187/सि०ला०/००89 दिनांक 12.09.2013 में अंकित प्रतिबन्धों का अक्षरशः अनुपालन करना होगा।

अभिलेख जो संज्ञान में लिये गये :-

1. अधि०अभि०, मू०ज०वि०खं०-यौ०
प०सं० 631/मू०ज०वि०खं०-यौ०
दिनांक 07.12.2013
हस्ताक्षर 
04/10/2014
2. C.F.O. इलाहाबाद की अनापत्ति
प०सं०-2013/इला०/187/सि०ला०/००69
दिनांक 12.09.2013
पदनाम : जोनल अधिकारी/
प्र०अ०(त०स०-2)
3. उपनिदेशक वि.सु.उ०प्र० शासन,
प०सं०-454/ज०नि०वि०सु०/ई०सं०/2013-14
दिनांक 13.11.2013
कार्यालय की नुहर प्रभारी अधिकारी -2
सकनीकी समिति
दिनांक : अक्टूबर, 2014
4. आर्किटेक्ट/स्ट्रक्चरल इन्जी० का प्रमाण पत्र।

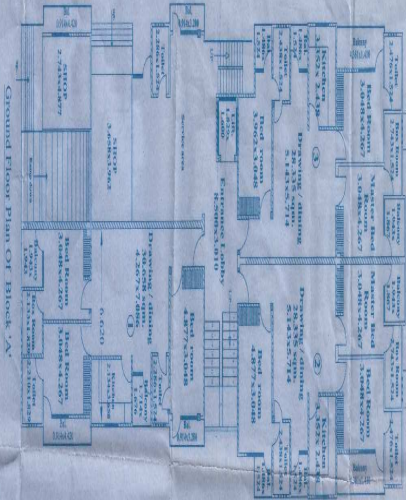
पत्रांक :- 12/प्र०अ०(त०स०-2)/C.C/2014-15

दिनांक : 4/10/2014



COVERED AREA OF UNITS AS PER SITE

Type of Block 'A'	No. of units	SANCTIONED PLAN		AS PER SITE	
		Area of unit (sq. mtrs)	Area of projection (sq. mtrs)	Area of unit (sq. mtrs)	Area of projection (sq. mtrs)
Ground Floor	2	91.97	22.84	30.00	12.35
	2	183.94	45.68	60.00	24.70
	Total	183.94	45.68	60.00	24.70
First Floor	2	91.97	22.84	85.15	33.85
	2	183.94	45.68	170.30	67.70
	Total	183.94	45.68	170.30	67.70
Second Floor	2	91.97	22.84	85.15	33.85
	2	183.94	45.68	170.30	67.70
	Total	183.94	45.68	170.30	67.70
Third Floor	2	91.97	22.84	91.54	35.38
	2	183.94	45.68	183.08	70.76
	Total	183.94	45.68	183.08	70.76
Fourth Floor	2	91.97	22.84	91.54	35.38
	2	183.94	45.68	183.08	70.76
	Total	183.94	45.68	183.08	70.76
Total	11	1011.97	254.24	2035.13	794.85
	Grand Total	11	1011.97	254.24	2035.13



S.No.	TYPE	SIZE	Area
1	Ground Floor	91.97 x 22.84	2100.00
2	First Floor	91.97 x 22.84	2100.00
3	Second Floor	91.97 x 22.84	2100.00
4	Third Floor	91.97 x 22.84	2100.00
5	Fourth Floor	91.97 x 22.84	2100.00
6	Total		10500.00

Type of Block 'B'	No. of units	SANCTIONED PLAN		AS PER SITE	
		Area of unit (sq. mtrs)	Area of projection (sq. mtrs)	Area of unit (sq. mtrs)	Area of projection (sq. mtrs)
Ground Floor	2	106.19	17.4	72.01	12.88
	4	87.68	15.75	105.42	16.5
	Total	563.1	101.1	515	81.5
First Floor	2	106.19	17.4	72.01	12.88
	4	87.68	15.75	105.42	16.5
	Total	563.1	101.1	515	81.5
Second Floor	2	106.19	17.4	72.01	12.88
	4	87.68	15.75	105.42	16.5
	Total	563.1	101.1	515	81.5
Third Floor	2	106.19	17.4	72.01	12.88
	4	87.68	15.75	105.42	16.5
	Total	563.1	101.1	515	81.5
Fourth Floor	2	106.19	17.4	72.01	12.88
	4	87.68	15.75	105.42	16.5
	Total	563.1	101.1	515	81.5
Total	36	3378.6	606.6	309.00	408.12
	Grand Total	36	3378.6	606.6	408.12

AREA STATEMENT

S.No.	Particulars	Square Meter	Square Ft
1	Total Plot Area	1011.97	10699.00
2	Block 'A'	1011.97	10699.00
3	Block 'B'	606.6	6557.00
4	Block 'C'	1011.97	10699.00
5	Block 'D'	1011.97	10699.00
6	Block 'E'	1011.97	10699.00
7	Block 'F'	1011.97	10699.00
8	Block 'G'	1011.97	10699.00
9	Block 'H'	1011.97	10699.00
10	Block 'I'	1011.97	10699.00
11	Block 'J'	1011.97	10699.00
12	Block 'K'	1011.97	10699.00
13	Block 'L'	1011.97	10699.00
14	Block 'M'	1011.97	10699.00
15	Block 'N'	1011.97	10699.00
16	Block 'O'	1011.97	10699.00
17	Block 'P'	1011.97	10699.00
18	Block 'Q'	1011.97	10699.00
19	Block 'R'	1011.97	10699.00
20	Block 'S'	1011.97	10699.00
21	Block 'T'	1011.97	10699.00
22	Block 'U'	1011.97	10699.00
23	Block 'V'	1011.97	10699.00
24	Block 'W'	1011.97	10699.00
25	Block 'X'	1011.97	10699.00
26	Block 'Y'	1011.97	10699.00
27	Block 'Z'	1011.97	10699.00
28	Block 'AA'	1011.97	10699.00
29	Block 'AB'	1011.97	10699.00
30	Block 'AC'	1011.97	10699.00
31	Block 'AD'	1011.97	10699.00
32	Block 'AE'	1011.97	10699.00
33	Block 'AF'	1011.97	10699.00
34	Block 'AG'	1011.97	10699.00
35	Block 'AH'	1011.97	10699.00
36	Block 'AI'	1011.97	10699.00
37	Block 'AJ'	1011.97	10699.00
38	Block 'AK'	1011.97	10699.00
39	Block 'AL'	1011.97	10699.00
40	Block 'AM'	1011.97	10699.00
41	Block 'AN'	1011.97	10699.00
42	Block 'AO'	1011.97	10699.00
43	Block 'AP'	1011.97	10699.00
44	Block 'AQ'	1011.97	10699.00
45	Block 'AR'	1011.97	10699.00
46	Block 'AS'	1011.97	10699.00
47	Block 'AT'	1011.97	10699.00
48	Block 'AU'	1011.97	10699.00
49	Block 'AV'	1011.97	10699.00
50	Block 'AW'	1011.97	10699.00
51	Block 'AX'	1011.97	10699.00
52	Block 'AY'	1011.97	10699.00
53	Block 'AZ'	1011.97	10699.00
54	Block 'BA'	1011.97	10699.00
55	Block 'BB'	1011.97	10699.00
56	Block 'BC'	1011.97	10699.00
57	Block 'BD'	1011.97	10699.00
58	Block 'BE'	1011.97	10699.00
59	Block 'BF'	1011.97	10699.00
60	Block 'BG'	1011.97	10699.00
61	Block 'BH'	1011.97	10699.00
62	Block 'BI'	1011.97	10699.00
63	Block 'BJ'	1011.97	10699.00
64	Block 'BK'	1011.97	10699.00
65	Block 'BL'	1011.97	10699.00
66	Block 'BM'	1011.97	10699.00
67	Block 'BN'	1011.97	10699.00
68	Block 'BO'	1011.97	10699.00
69	Block 'BP'	1011.97	10699.00
70	Block 'BQ'	1011.97	10699.00
71	Block 'BR'	1011.97	10699.00
72	Block 'BS'	1011.97	10699.00
73	Block 'BT'	1011.97	10699.00
74	Block 'BU'	1011.97	10699.00
75	Block 'BV'	1011.97	10699.00
76	Block 'BW'	1011.97	10699.00
77	Block 'BX'	1011.97	10699.00
78	Block 'BY'	1011.97	10699.00
79	Block 'BZ'	1011.97	10699.00
80	Block 'CA'	1011.97	10699.00
81	Block 'CB'	1011.97	10699.00
82	Block 'CC'	1011.97	10699.00
83	Block 'CD'	1011.97	10699.00
84	Block 'CE'	1011.97	10699.00
85	Block 'CF'	1011.97	10699.00
86	Block 'CG'	1011.97	10699.00
87	Block 'CH'	1011.97	10699.00
88	Block 'CI'	1011.97	10699.00
89	Block 'CJ'	1011.97	10699.00
90	Block 'CK'	1011.97	10699.00
91	Block 'CL'	1011.97	10699.00
92	Block 'CM'	1011.97	10699.00
93	Block 'CN'	1011.97	10699.00
94	Block 'CO'	1011.97	10699.00
95	Block 'CP'	1011.97	10699.00
96	Block 'CQ'	1011.97	10699.00
97	Block 'CR'	1011.97	10699.00
98	Block 'CS'	1011.97	10699.00
99	Block 'CT'	1011.97	10699.00
100	Block 'CU'	1011.97	10699.00
101	Block 'CV'	1011.97	10699.00
102	Block 'CW'	1011.97	10699.00
103	Block 'CX'	1011.97	10699.00
104	Block 'CY'	1011.97	10699.00
105	Block 'CZ'	1011.97	10699.00
106	Block 'DA'	1011.97	10699.00
107	Block 'DB'	1011.97	10699.00
108	Block 'DC'	1011.97	10699.00
109	Block 'DD'	1011.97	10699.00
110	Block 'DE'	1011.97	10699.00
111	Block 'DF'	1011.97	10699.00
112	Block 'DG'	1011.97	10699.00
113	Block 'DH'	1011.97	10699.00
114	Block 'DI'	1011.97	10699.00
115	Block 'DJ'	1011.97	10699.00
116	Block 'DK'	1011.97	10699.00
117	Block 'DL'	1011.97	10699.00
118	Block 'DM'	1011.97	10699.00
119	Block 'DN'	1011.97	10699.00
120	Block 'DO'	1011.97	10699.00
121	Block 'DP'	1011.97	10699.00
122	Block 'DQ'	1011.97	10699.00
123	Block 'DR'	1011.97	10699.00
124	Block 'DS'	1011.97	10699.00
125	Block 'DT'	1011.97	10699.00
126	Block 'DU'	1011.97	10699.00
127	Block 'DV'	1011.97	10699.00
128	Block 'DW'	1011.97	10699.00
129	Block 'DX'	1011.97	10699.00
130	Block 'DY'	1011.97	10699.00
131	Block 'DZ'	1011.97	10699.00
132	Block 'EA'	1011.97	10699.00
133	Block 'EB'	1011.97	10699.00
134	Block 'EC'	1011.97	10699.00
135	Block 'ED'	1011.97	10699.00
136	Block 'EE'	1011.97	10699.00
137	Block 'EF'	1011.97	10699.00
138	Block 'EG'	1011.97	10699.00
139	Block 'EH'	1011.97	10699.00
140	Block 'EI'	1011.97	10699.00
141	Block 'EJ'	1011.97	10699.00
142	Block 'EK'	1011.97	10699.00
143	Block 'EL'	1011.97	10699.00
144	Block 'EM'	1011.97	10699.00
145	Block 'EN'	1011.97	10699.00
146	Block 'EO'	1011.97	10699.00
147	Block 'EP'	1011.97	10699.00
148	Block 'EQ'	1011.97	10699.00
149	Block 'ER'	1011.97	10699.00
150	Block 'ES'	1011.97	10699.00
151	Block 'ET'	1011.97	10699.00
152	Block 'EU'	1011.97	10699.00
153	Block 'EV'	1011.97	10699.00
154	Block 'EW'	1011.97	10699.00
155	Block 'EX'	1011.97	10699.00
156	Block 'EY'	1011.97	10699.00
157	Block 'EZ'	1011.97	10699.00
158	Block 'FA'	1011.97	10699.00
159	Block 'FB'	1011.97	10699.00
160	Block 'FC'	1011.97	10699.00
161	Block 'FD'	1011.97	10699.00
162	Block 'FE'	1011.97	10699.00
163	Block 'FF'	1011.97	10699.00
164	Block 'FG'	1011.97	10699.00
165	Block 'FH'	1011.97	10699.00
166	Block 'FI'	1011.97	10699.00
167	Block 'FJ'	1011.97	10699.00
168	Block 'FK'	1011.97	10699.00
169	Block 'FL'	1011.97	10699.00
170	Block 'FM'	1011.97	10699.00
171	Block 'FN'	1011.97	10699.00
172	Block 'FO'	1011.97	10699.00
173	Block 'FP'	1011.97	10699.00
174	Block 'FQ'	1011.97	10699.00
175	Block 'FR'	1011.97	10699.00
176	Block 'FS'	1011.97	10699.00
177	Block 'FT'	1011.97	10699.00
178	Block 'FU'	1011.97	10699.00